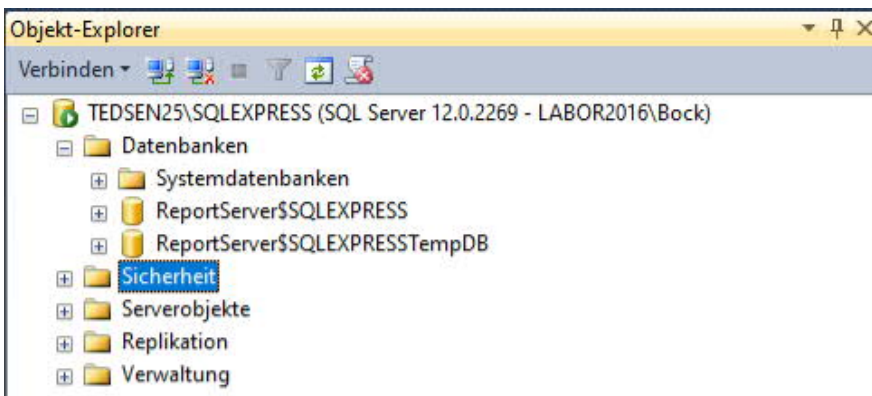


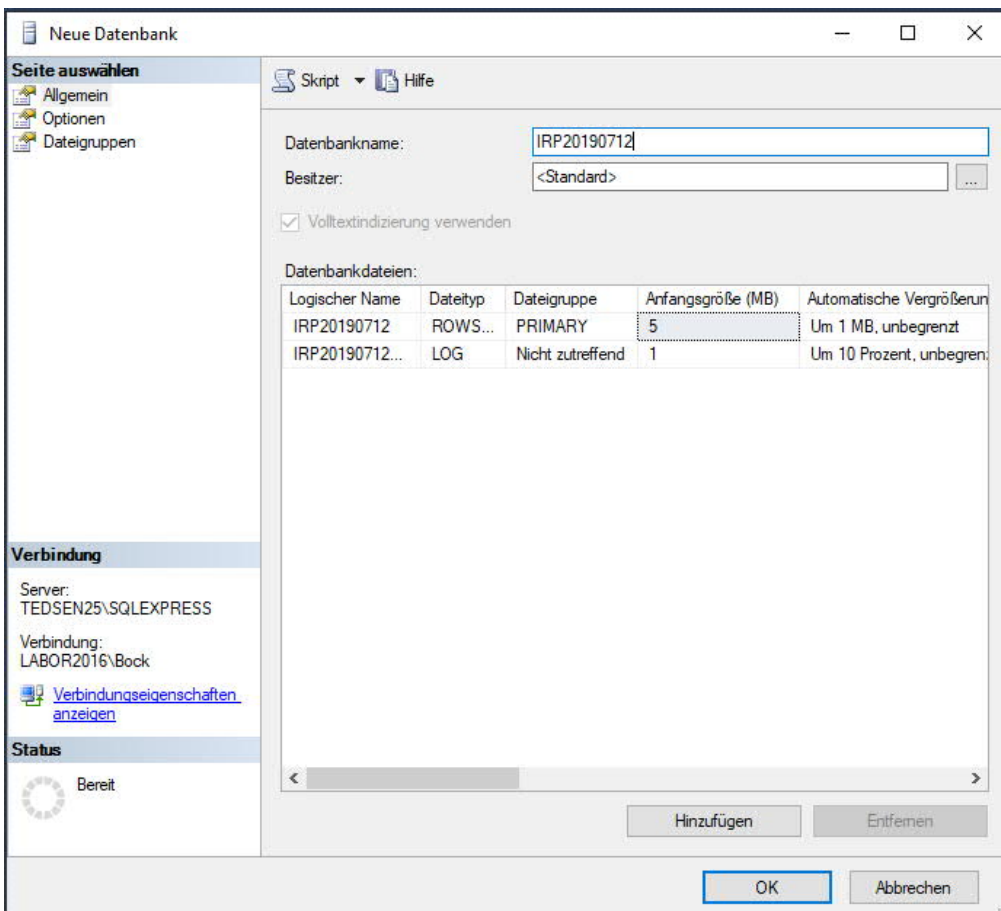
Einrichtung des MS-SQL-Servers für Teletaster-IRP ab Teletaster IRP Version 4.3.20

Auf dem SQL-Server muss eine neue Datenbank erzeugt werden. Dies kann mit dem SQL Server Management Studio erfolgen. Im Beispiel wird die Version von 2014 verwendet.

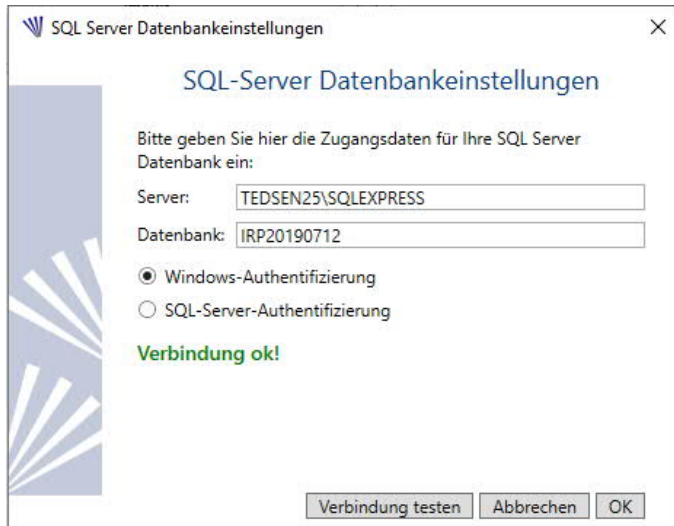
Im Objekt Explorer ist durch einen Rechtsklick auf Datenbanken eine neue Datenbank zu erzeugen.



Es ist ein sinnvoller Datenbankname zu wählen. Danach den Dialog mit „OK“ schließen.

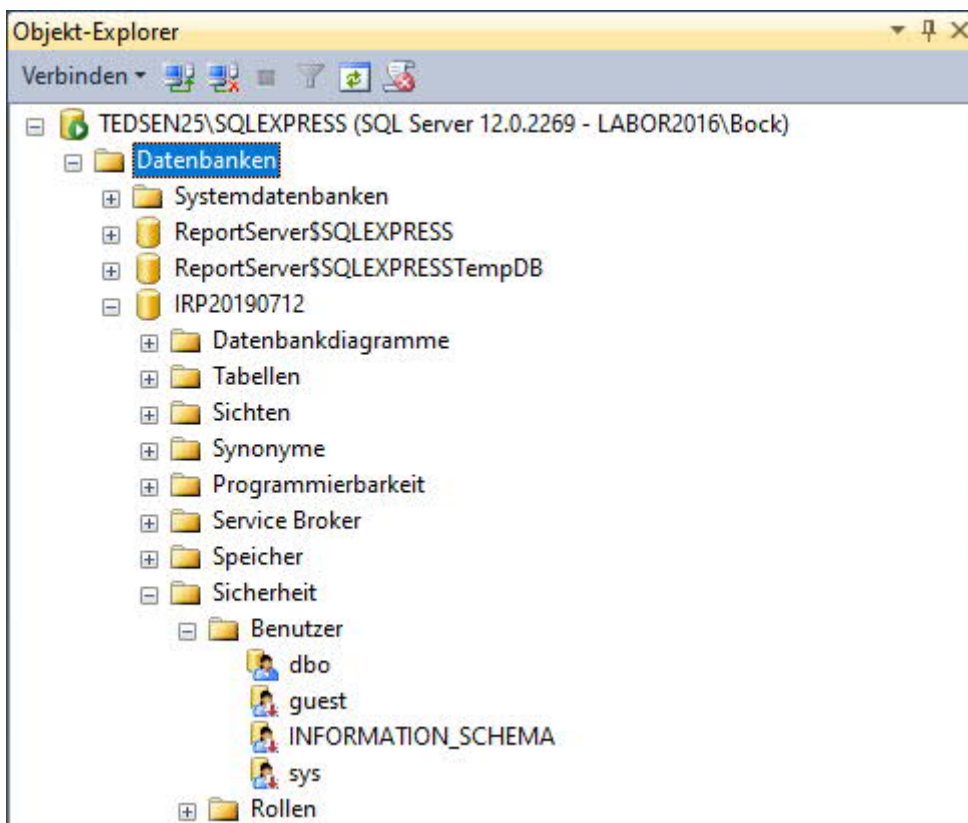


In einer Windows-Domänenumgebung kann der Benutzer, der die Datenbank angelegt hat, schon auf den Server zugreifen, wenn Windows Authentifizierung verwendet wird.



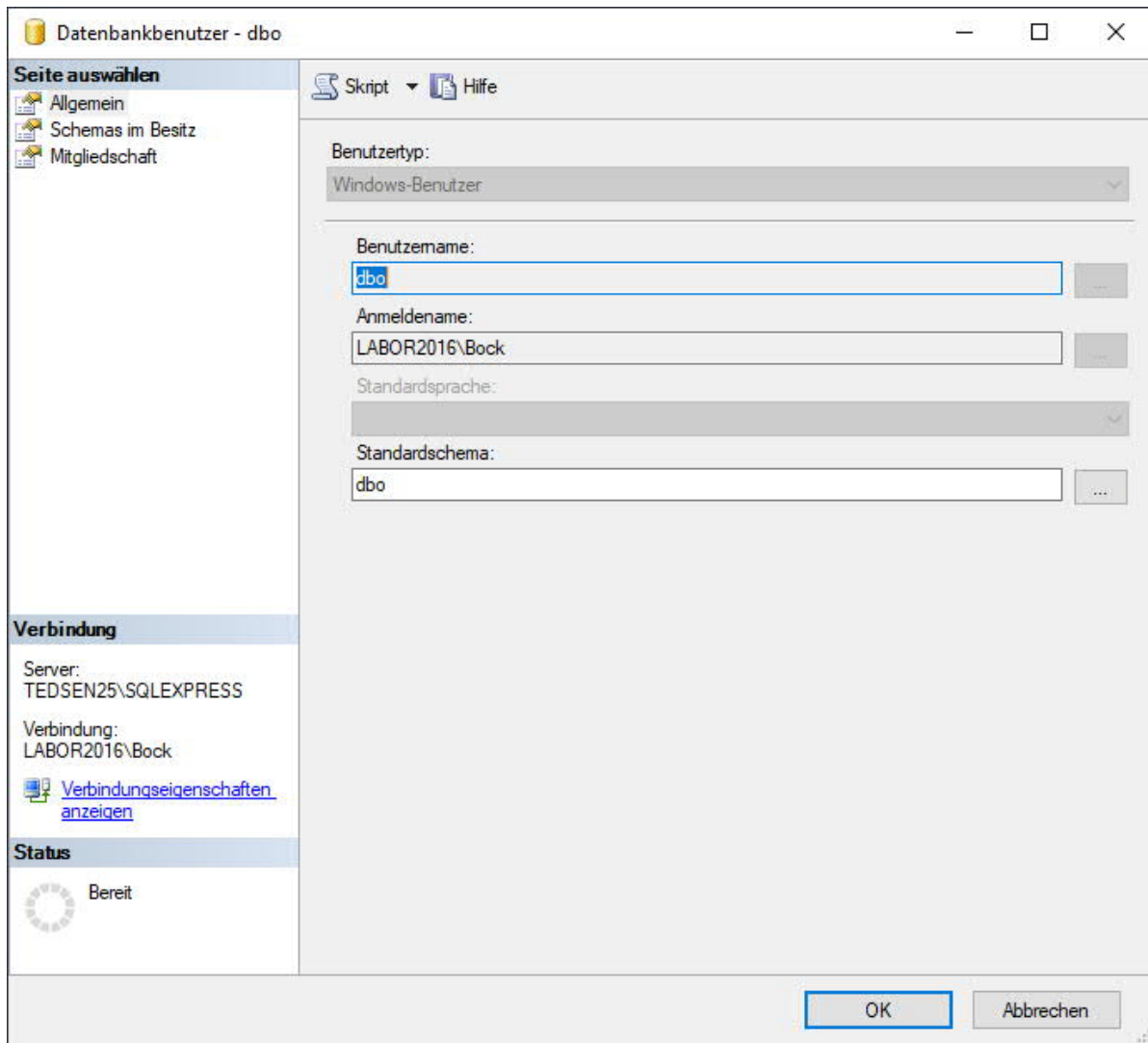
Unter Server ist der Server, wie er im Objekt Explorer angezeigt wird, einzutragen. Im Beispiel TEDSEN25\SQLEXPRESS. Unter Datenbank wird der Name der Datenbank eingetragen. Mit „Verbindung testen“ kann die Verbindung überprüft werden.

Sollen weitere Benutzer auf die Datenbank zugreifen, so muss diesen die Berechtigung gegeben werden. Im Management Studio müssen die Benutzer hinzugefügt werden.

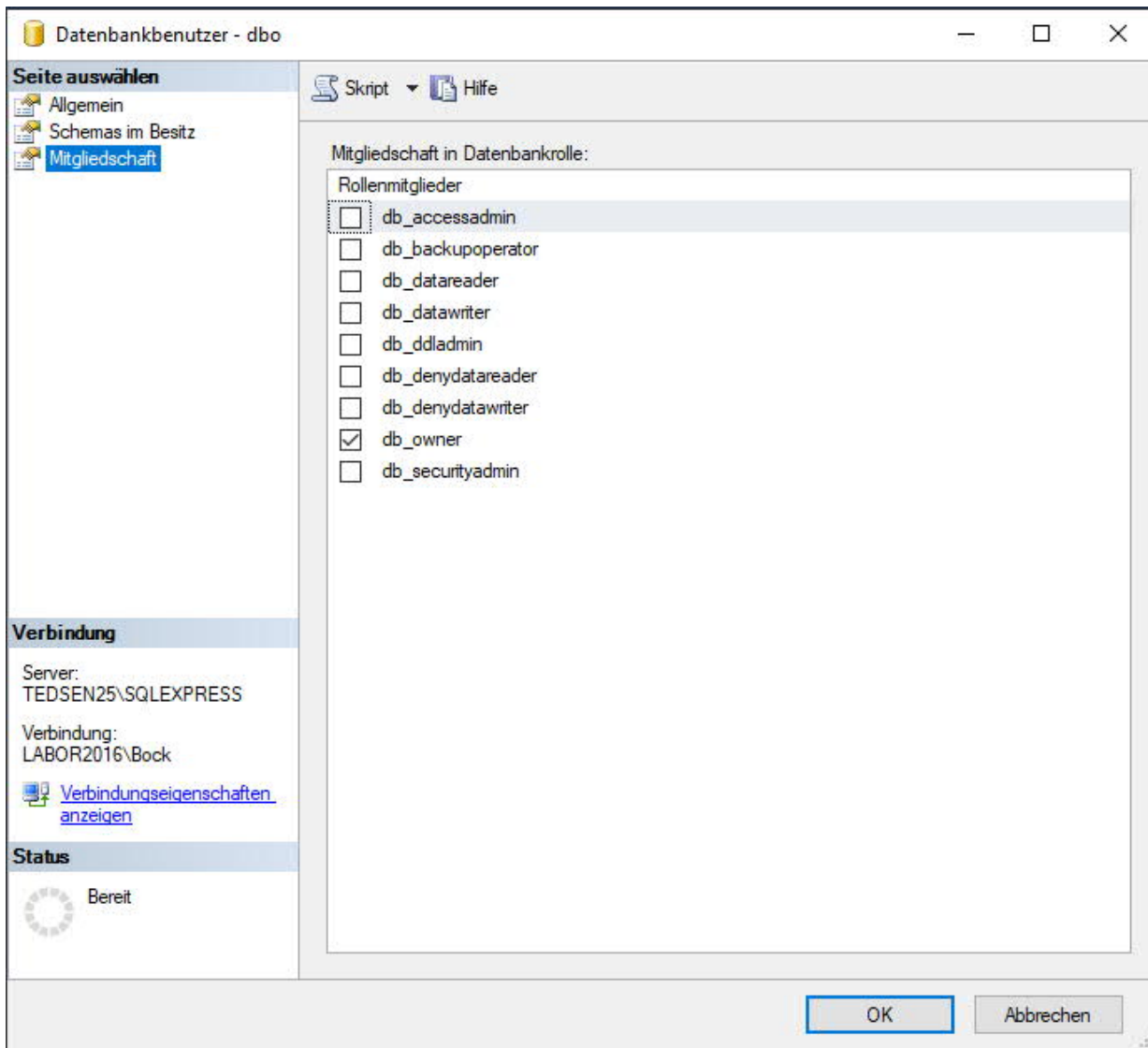


Dazu ist die Datenbankansicht bis „<Datenbankname>\Sicherheit\Benutzer“, wie abgebildet, auszuklappen. Der Nutzer mit der Bezeichnung „dbo“ ist der Nutzer, der die Datenbank angelegt hat.

Nachfolgend die Eigenschaften des Benutzers, die mit einem Rechtsklick auf den Benutzer angezeigt werden können.

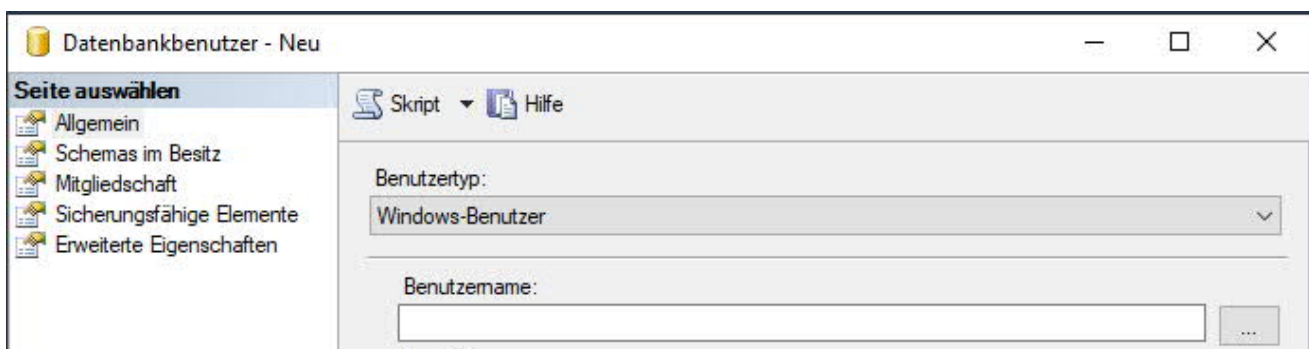


Neben der Seite „Allgemein“ ist noch die Seite „Mitgliedschaft“ wichtig.

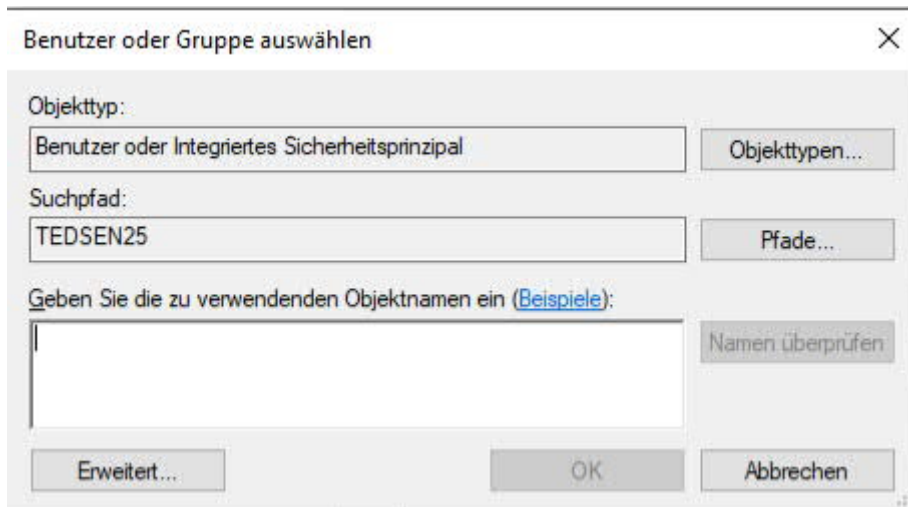


Neben „dbo“ können jetzt weitere Benutzer oder Gruppen hinzugefügt werden. Dies erfolgt über einen Rechtsklick auf Benutzer.

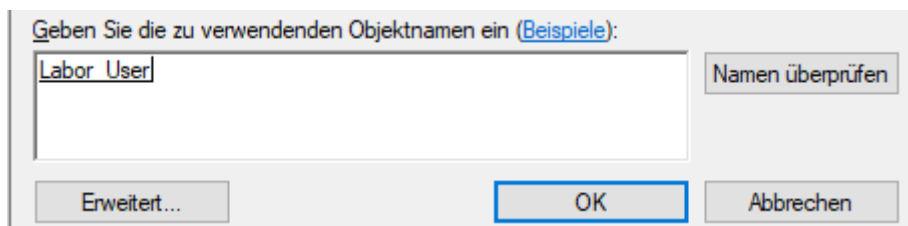
Unter Benutzertyp muss Windows Benutzer ausgewählt werden.



Benutzer können durch einen Klick auf die drei Punkte bei Benutzername hinzugefügt werden.

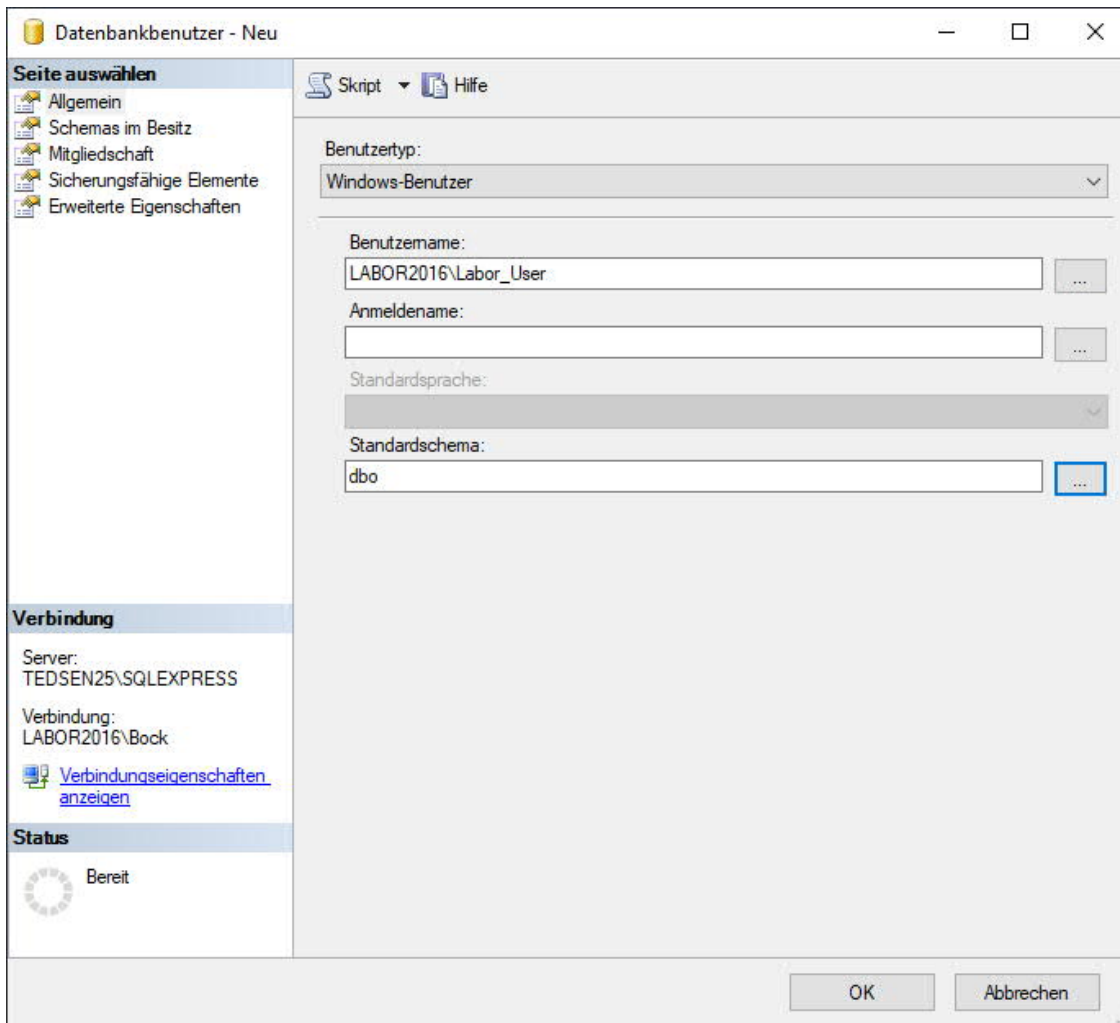


Unter Objekttypen können neben einzelnen Nutzern auch Gruppen ausgewählt werden. Unter Pfade ist der Domänen-Kontroller auszuwählen. Mit „Namen überprüfen“ kann der Name überprüft werden.

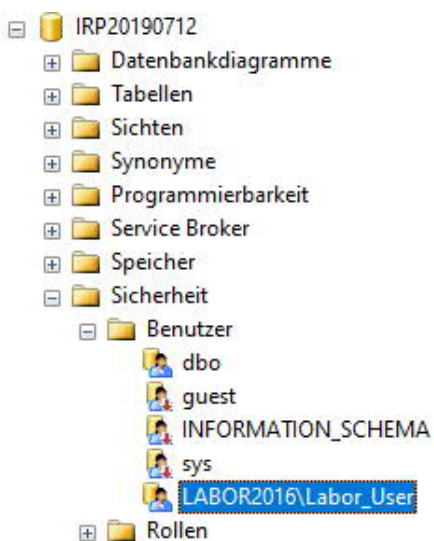


Wichtig ist, dass bei „Standardschema“ dbo ausgewählt wird. Erfolgt dies nicht, dann erhalten alle Nutzer ihre eigenen Datenbanktabellen.

Der „Anmeldename“ muss nicht gewählt werden, er wird automatisch wie der Benutzername gesetzt. Wichtig ist, dass bei der Seite „Mitgliedschaft“ noch „db_owner“ ausgewählt wird, wie beim Nutzer „dbo“.

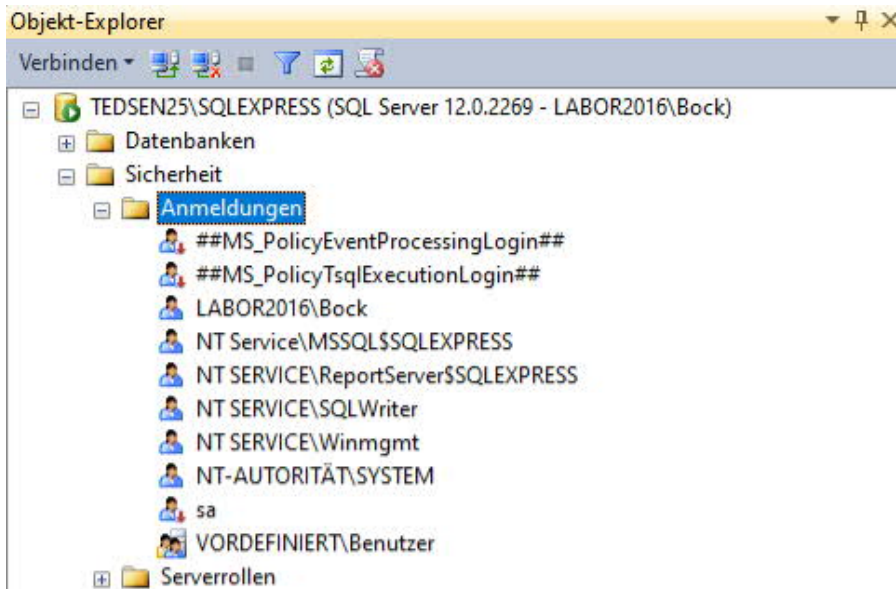


Im Beispiel sehen die Einträge unter Benutzer wie folgt aus.

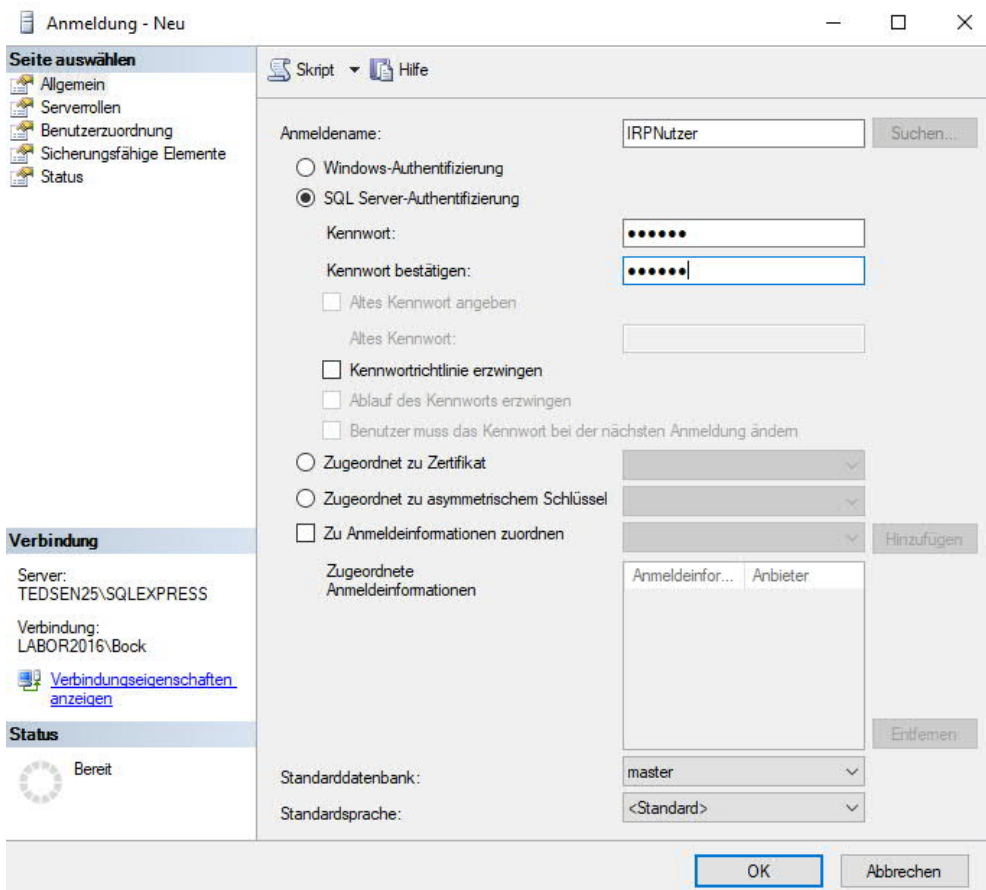


Damit ist die Einrichtung abgeschlossen, wenn nur Windows Authentifizierung verwendet werden soll.

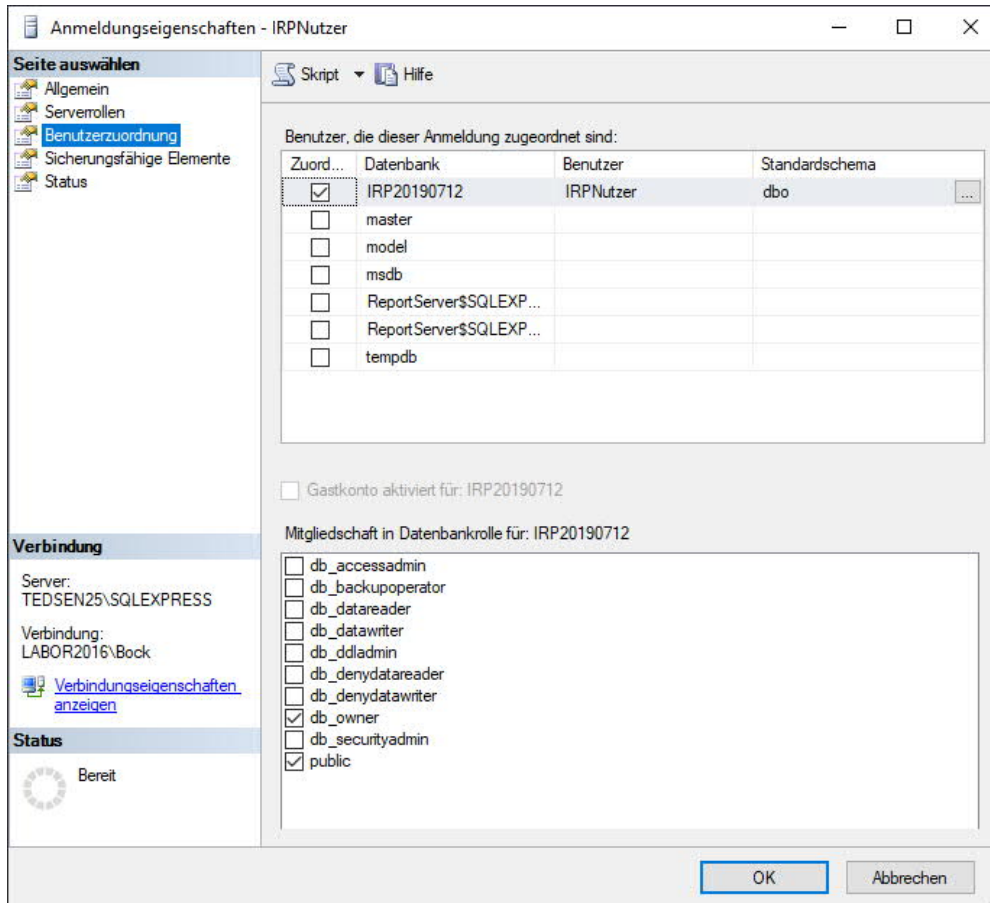
Soll SQL Server Authentifikation verwendet werden, dann muss unter Sicherheit ein entsprechender Benutzer angelegt werden. Dies erfolgt im Microsoft SQL Server Management Studio durch eine Rechtsklick auf Anmeldungen.



Im Beispiel lautet der Nutzername „IRPNutzer“ und das Kennwort „IRP123“.



Unter Benutzerzuordnung muss noch Datenbank ausgewählt werden und als Mitgliedschaft db_owner ausgewählt werden.



Jetzt kann in Teletaster IRP die Verbindung getestet werden.



Damit ist die Einrichtung abgeschlossen.