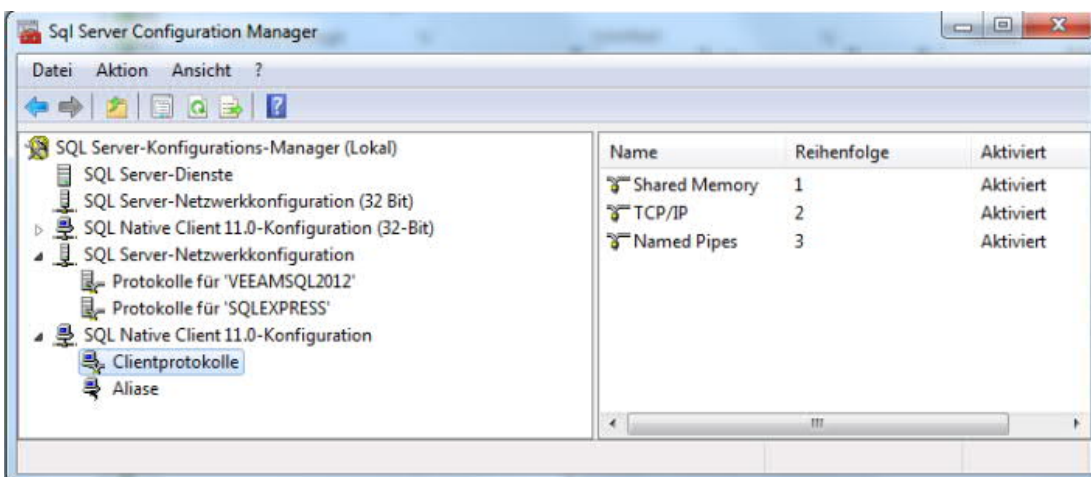
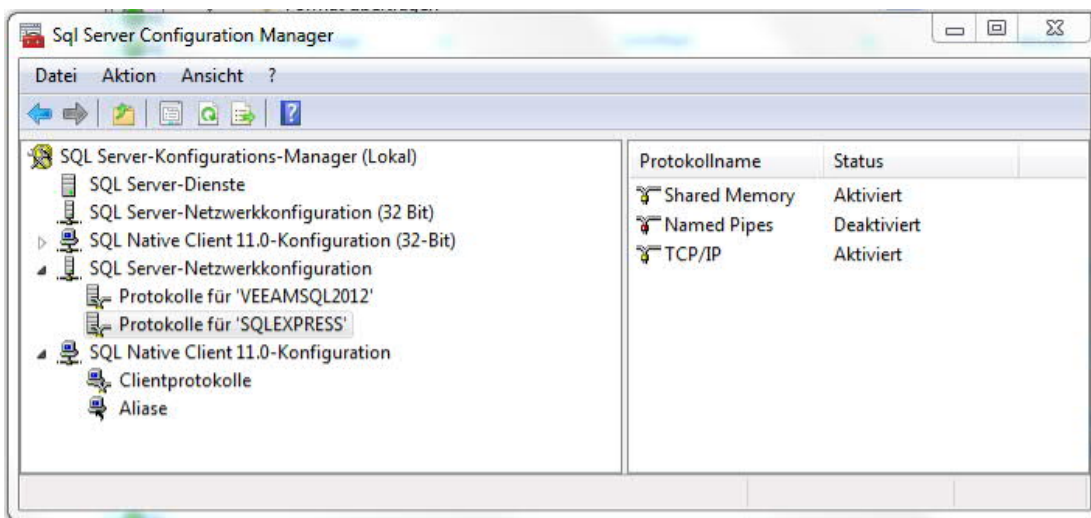


## Einrichtung der Firewall für den MS-SQL-Server

Beim MS-SQL-Server, hier im Beispiel die Version 2014, muss die Firewall entsprechend konfiguriert werden, damit die Teletaster-IRP Software auf den Server zugreifen kann.

Damit überhaupt ein Zugriff von externen Computern möglich ist, muss im SQL Server Configuration Manager TCP/IP freigegeben werden.



Für den Firewall müssen für zwei Programme Regeln eingegeben werden.  
Auf dem PC TEDSEN25 ist der Pfad zu den Programmdateien folgender:

C:\Program Files\Microsoft SQL Server\MSSQL12.SQLEXPRESS\MSSQL\Binn\sqlservr.exe  
C:\Program Files (x86)\Microsoft SQL Server\90\Shared\sqlbrowser.exe

Die Programmpfade können unter den Diensten eingesehen werden.

